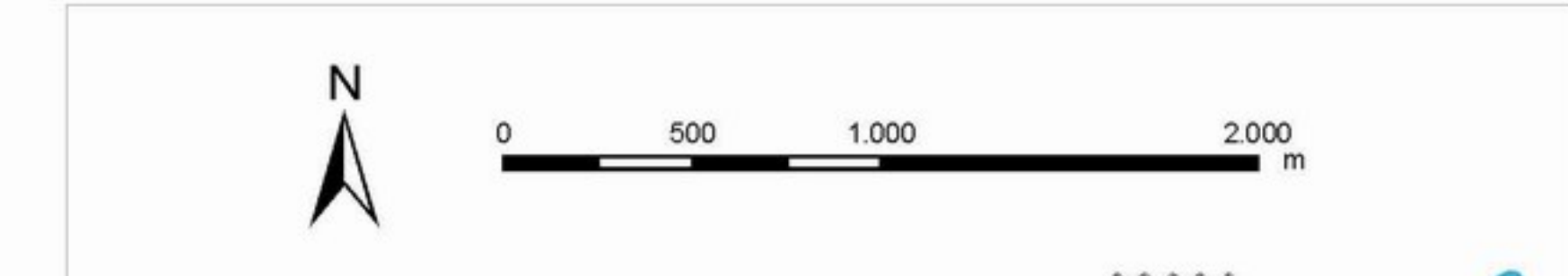
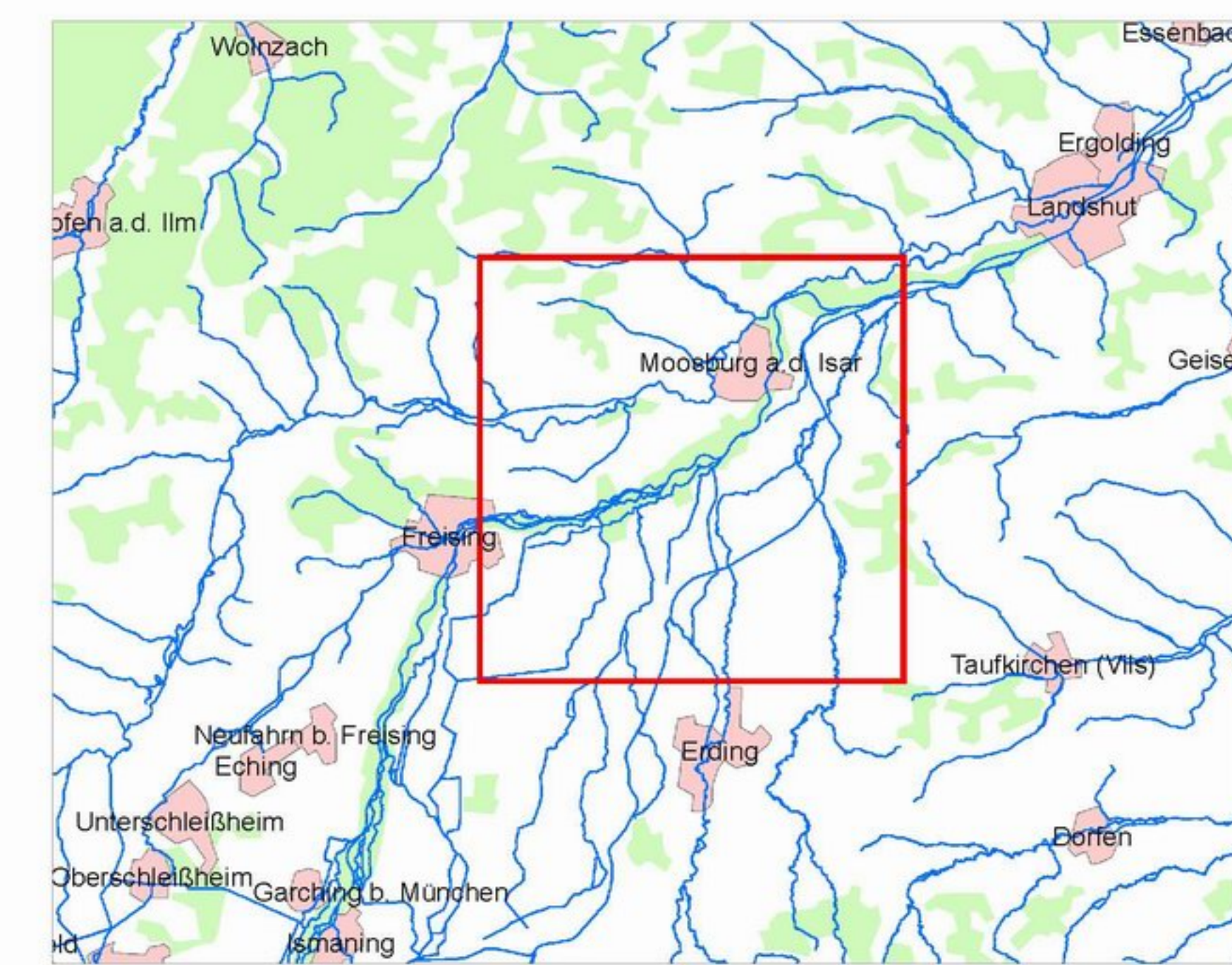


- Legende**
- Landkreis
 - Gemeinde
 - Blattsschnitte
 - ermitteltes Überschwemmungsgebiet



Quellen: Geobasisdaten: © Landesamt für Vermessung und Geoinformation Bayern; Geofachdaten: Wasserwirtschaftsamt München

Vorhaben: Gew I, Isar Fluss-km 97,4 - 106,4 Vorläufige Sicherung des Überschwemmungsgebiets		Anlage: 2
Vorhabensträger: Landratsamt Erding		Plan-Nr.: U1
Landkreis: Erding	Gemeinde: Langenpreising, Berglern, Eitting	Ausgabe vom: 15.11.2013
Maßstab: 1:25.000	Ersatz für: Ursprung	
Übersichtskarte		
Wasserwirtschaftsamt München		Datum: 15.11.2013
Entwurfsverfasser:	gezeichnet: 15.11.13 Friedl	Name: gezeichnet
Datum:	geprüft: 15.11.13 Friedl	geprüft: 15.11.13 Friedl
	Unterschrift:	geprüft: