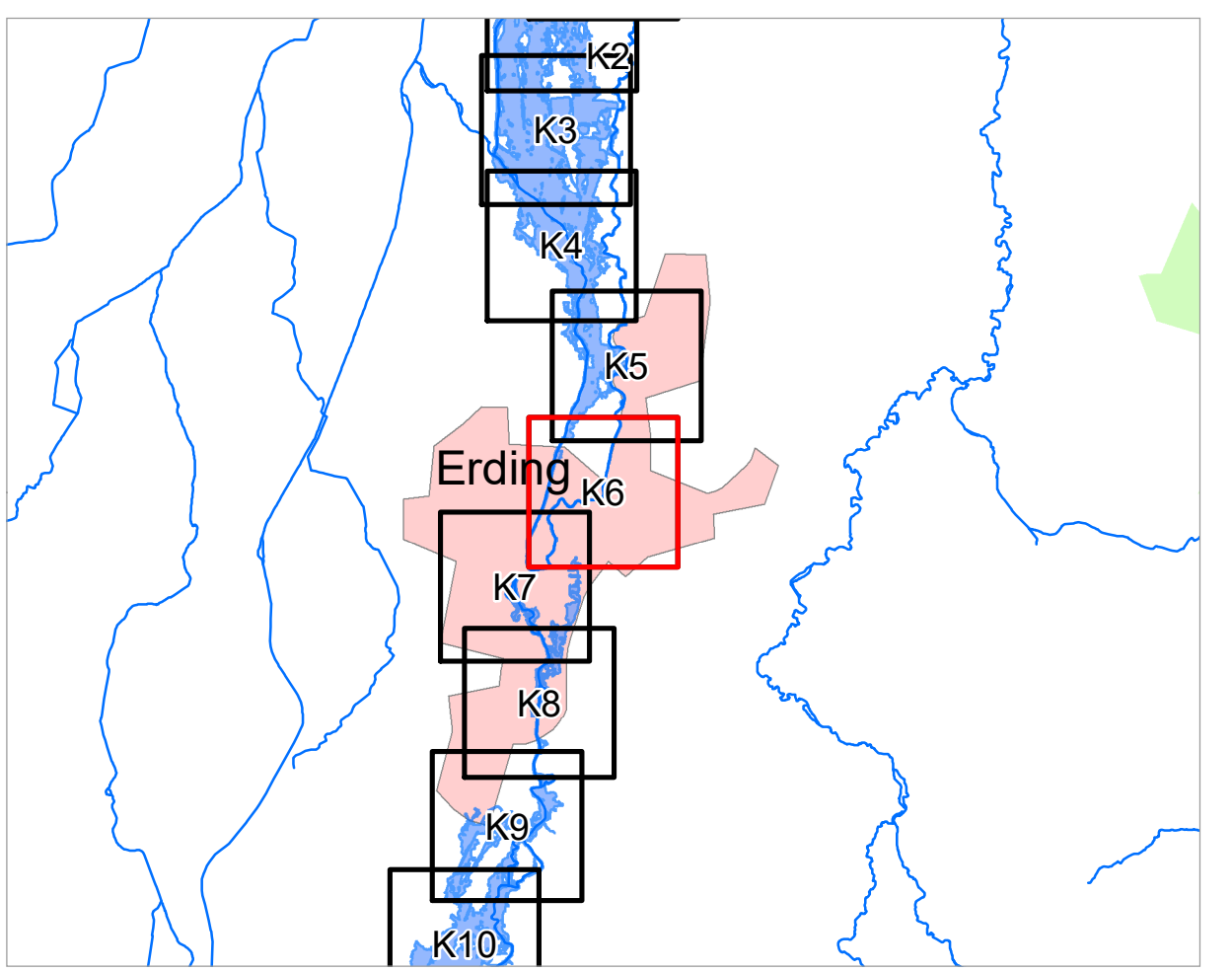


Legende

- Gewässer
- festgesetztes Überschwemmungsgebiet
- ermitteltes Überschwemmungsgebiet
- Gemeinde
- Landkreis
- Flusskilometerstein
- 174,4 Wasserspiegel des ermittelten Überschwemmungsgebiets in m ü. NN
- Flurstück
- Gebäude
- betroffenes Gebäude



Quellen:
Geobasisdaten: © Landesamt für Vermessung und Geoinformation Bayern
Geofachdaten: Wasserwirtschaftsamt München

Vorhaben:
Gew. II, Sempt Fluss-km 201.1-48.4, Anzinger Sempt Fluss-km 47.2-48.4, Forstenerger Sempt Fluss-km 0-0.9, Schwabach Fluss-km 0-4.6, Sempt Flußkanal Saubach Fluss-km 0-3.9, Entinger Feilbach (Saubach) Fluss-km 1.9-8.3
Festsetzung des Überschwemmungsgebiets

Vorhabensträger: Landratsamt Erding
Landkreis: Erding
Gemeinde: Berglring, Erding, Wörth, Moosinning, Ottenhofen

Maßstab: 1 : 2 500
Detailkarte

Wasserwirtschaftsamt München
Entwurfverfasser: *[Signature]*
Datum: 30.10.2018

Anlage:
K6

Plan-Nr.: **K6**

Ausgabe vom: 17.05.2018
Ersatz für:
Ursprung:

Datum, Name
16.04.18, Trüffel
17.05.18, Trüffel
30.10.18, Trüffel

gezeichnet
geprüft